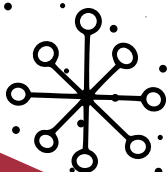
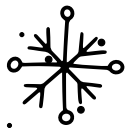
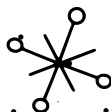
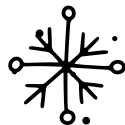
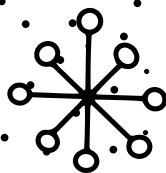


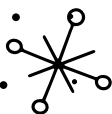
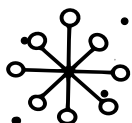
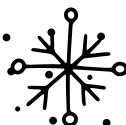
Z



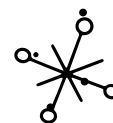
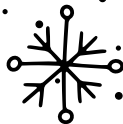
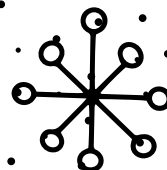
I



M

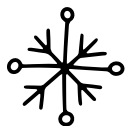


A



Zimowe miesiące:

Grudzień
Styczeń
Luty



Adwent

To czas duchowego przygotowania i radosnego oczekiwania na Boże Narodzenie. Dość krótki – tylko trochę ponad trzy tygodnie, wyznaczony czterema niedzielami, które poprzedzają Święta i trwa do Wigilii Bożego Narodzenia, czyli do 24 grudnia. Słowo „Adwent” znaczy przyjście. Przyjście Jezusa Chrystusa.



Święta nietypowe zima:

- 18 stycznia- Dzień Kubusia Puchatka
- 19 stycznia- Dzień Popcornu
- 28 stycznia- Międzynarodowy Dzień Lego
- 09 lutego – Dzień Pizzy
- 14 lutego - Walentynki
- 16 lutego – Dzień Listonosza
- 17 lutego– Dzień Kota

Karnawał

okres zimowych balów, maskarad, pochodów i zabaw. Rozpoczyna się najczęściej w dniu Trzech Króli, a kończy we wtorek przed Środą Popielcową, która oznacza początek wielkiego postu i oczekiwania na Wielkanoc.

Walentynki

coroczne święto zakochanych przypadające 14 lutego. Nazwa pochodzi od Św. Walentego, którego wspomnienie liturgiczne w Kościele katolickim obchodzone jest również tego dnia.



ZIMA

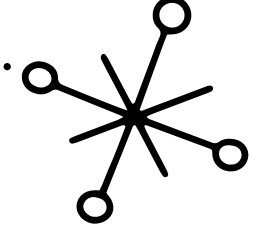
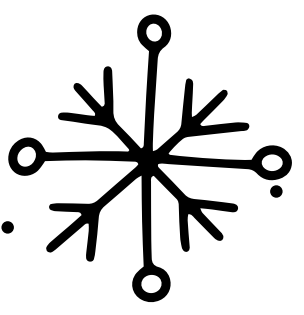
ręczownik, rodzaj żeński

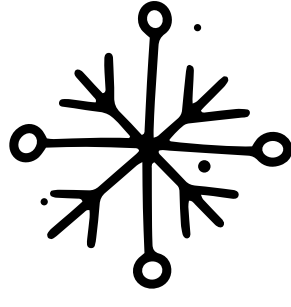
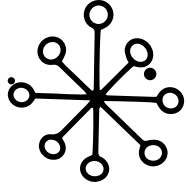
1. Jedna z czterech pór roku występujących w cyklu kalendazrowym, następująca po jesieni i poprzedzająca wiosnę.
2. Zima charakteryzuje się niskimi temperaturami powietrza oraz często występującymi opadami śniegu. W trakcie zimy dni są krótsze, a noce dłuższe ze względu na położenie Ziemi względem Słońca. Zima jest okresem, w którym wiele roślin usypia swoją aktywność wzrostową, a niektóre zwierzęta hibernują lub przystosowują się do trudniejszych warunków życia.
3. Zima astronomiczna rozpoczyna się w momencie przesilenia zimowego i trwa do równonocy wiosennej, co ogólnie oznacza okres między 22 grudnia a 21 marca (choć daty te mogą nieznacznie różnić się w zależności od roku).
Zima kalendarzowa zaczyna się 22 grudnia.





Zimowe dni naszej





Igły sosny, owoce kaliny, pąki leszczyny.
Mimo, że zima usypia przyrodę, to natura
i tak jest hojna dla człowieka.

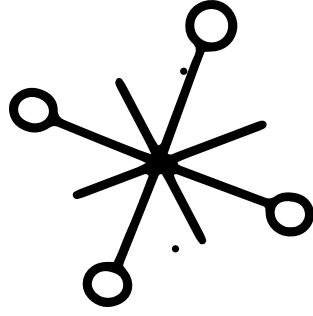
Daje dary, z których można robić herbatki, mąkę,

a nawet... lody.

Wystarczy się rozejrzeć podczas

zimowych spacerów...

Dlatego zimą; np: berberys, był ważnym składnikiem menu
dla poprzednich pokoleń.



Ważne święta zimą:



4 grudnia
Barbórka

6 grudnia
Mikołajki



24 grudnia
Wigilia

25-26 grudnia
Boże Narodzenie



31 grudnia
Sylwester



1 stycznia
Nowy Rok



6 stycznia
Święto Trzech Króli

21-22 stycznia
Dzień Babci i Dziadka









